

## Zusammenfassung:

Von 50 Rücksendern gaben an:

21 wir sind ein reines Sonnenstudio, dies sind 42 %

Neben der Besonnung bieten an:

8 Accessoires, dies sind 16 %  
19 Kosmetik und Düfte, dies sind 38 %  
12 bieten andere Leistungen an, dies sind 24 %

26 % der Studios verfügen über 6 bis 7  
Sonnenbänke bzw. Kabinen

32 % der Studios verfügen über 8 bis 10  
Sonnenbänke bzw. Kabinen

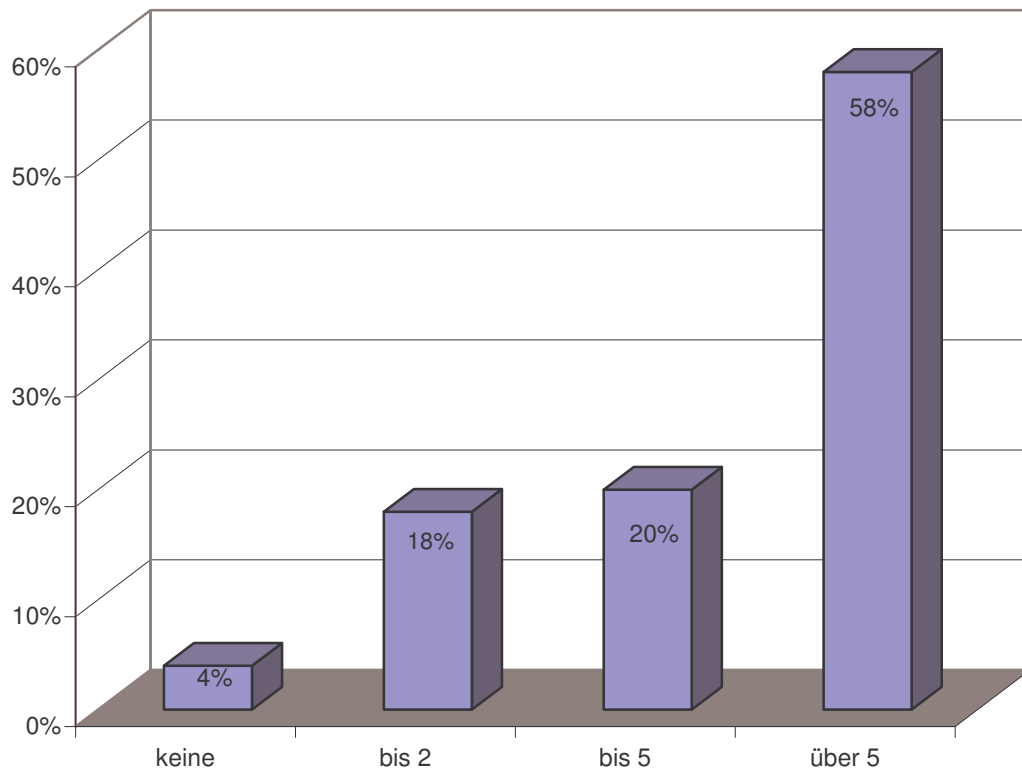
84%	JK Ergoline	36%	UWE
56%	Mega Sun	34%	Soltron

Wieviele Minuten kann man in Ihrem Studio  
für 5 € sonnen?

preisgünstigstes Gerät	10 Minuten
12 Nennungen	24%
teuerstes Gerät	10 Minuten
10 Nennungen	20%

## Zusammenfassung:

Wieviele Mitarbeiter haben Sie?

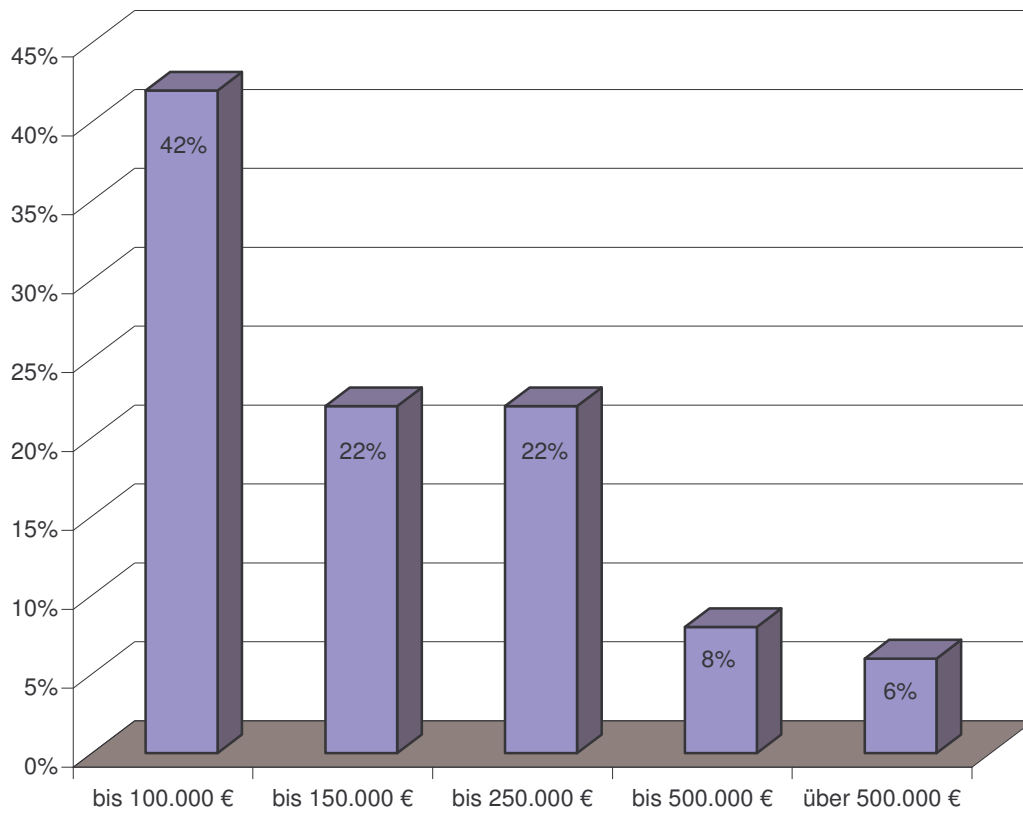


23 Studios (46 %) beschäftigen über 5 Mitarbeiter  
auf 400 € Basis

66 % geben an keine Vollzeitkräfte  
zu beschäftigen  
22 % beschäftigen eine Vollzeitkraft

## Zusammenfassung:

Wie hoch ist Ihr Jahresumsatz?



Der Geschäftsbetrieb besteht seit:

- 3 Jahren ( 8 %)
- 7 Jahren (14 %)
- 10 Jahren (12 %)
- 12 Jahren ( 8 %)

## **Zusammenfassung:**

Die Einnahmen der Studios verteilen sich  
überwiegend auf die Kostenblöcke  
Geschäftsraummiete und Personal

62 % (31 Nennungen) geben zwischen 6 und 20 %  
für Geschäftsraummiete aus

48 % (24 Nennungen) geben zwischen 11 und 20 %  
für Personal aus

Technik/Wartung, Werbung und Versicherungen  
liegen im Durchschnitt bei 0 bis 5 %

72 % der Befragten gaben an, auch für  
Weiterbildung zwischen 0 und 5 % auszugeben

Vom Umsatz investieren:

24 % der Befragten 6-10% in Sonnenbänke  
16 % der Befragten 16-20 % in Sonnenbänke

62 % der Befragten 0-5 % in Ladeneinrichtung

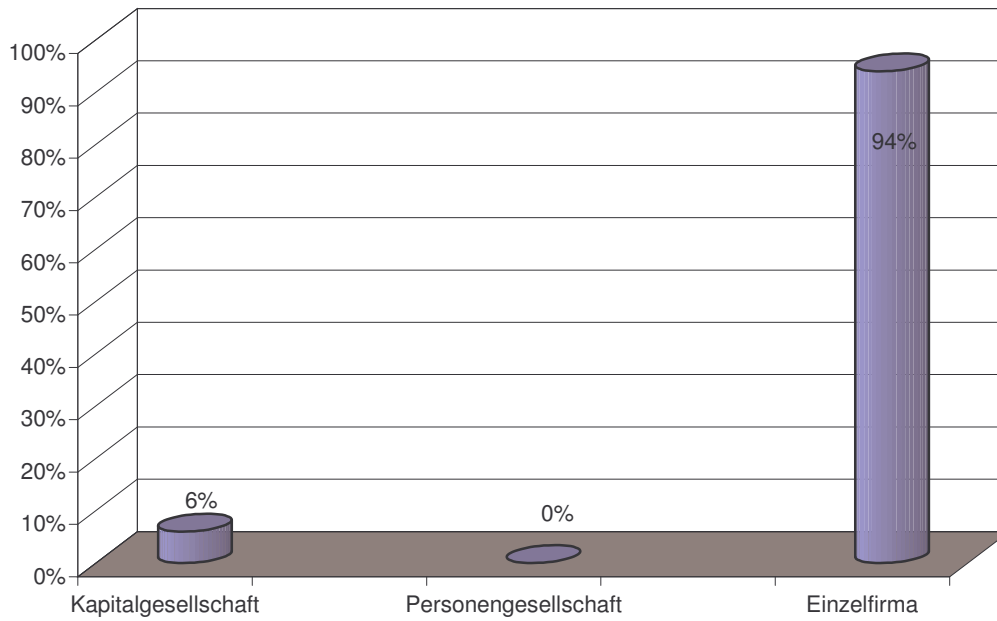
42 % der Befragten 0-5 % in Werbung

62 % der Befragten 0-5 % in Weiterbildung

66 % der Befragten 0-5 % in andere techn. Geräte

## Zusammenfassung:

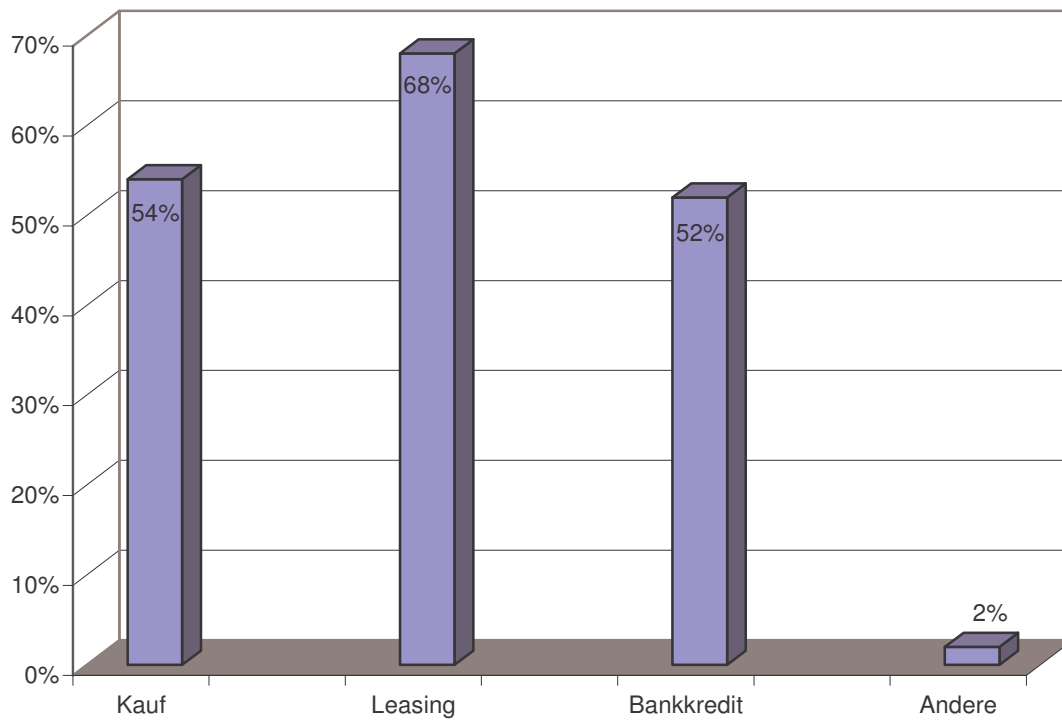
Sind Sie eine . . .



Keine Filiale haben	68%
1 Filiale	4%
2 Filialen	10%
3 Filialen	6%
4 Filialen	8%

## Zusammenfassung:

Wie finanzieren Sie Ihre Investitionen?

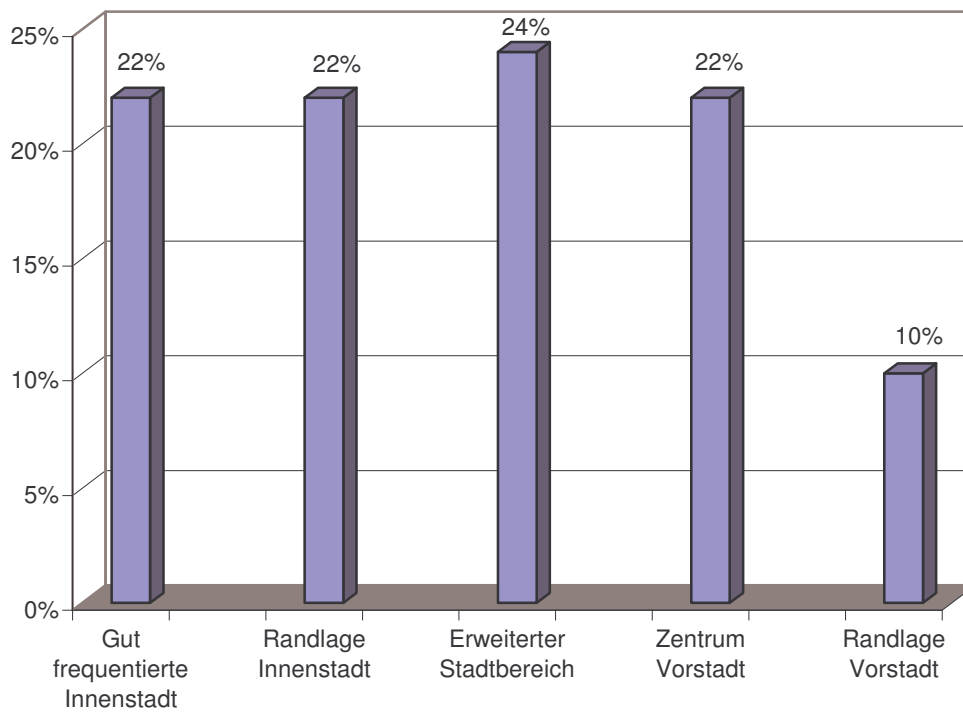


70 % der Studios gehören keiner Kette an

18 % der Studios sind der Kette No. 1 zugehörig

## Zusammenfassung:

Wie würden Sie Ihren Standort bewerten



Die Auslastung der Sonnenstudios liegt:

bis 30 %	bei	32%
bis 50 %	bei	44%

## Zusammenfassung:

40 % der Befragten beabsichtigen, in den nächsten Monaten Geräteinvestitionen zu tätigen

1 Gerät	20%
2 Geräte	8%
3 Geräte	10%
eventuell	2%

21 % der Studios gehören dem Photomed Verband an

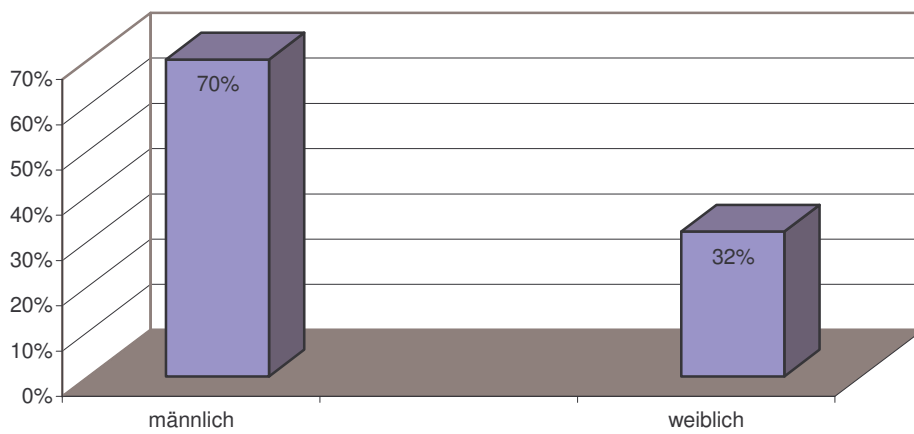
56 % wären bereit, sich Schulungen zu unterziehen

Dafür würden 32 % mehr als 200 € ausgeben

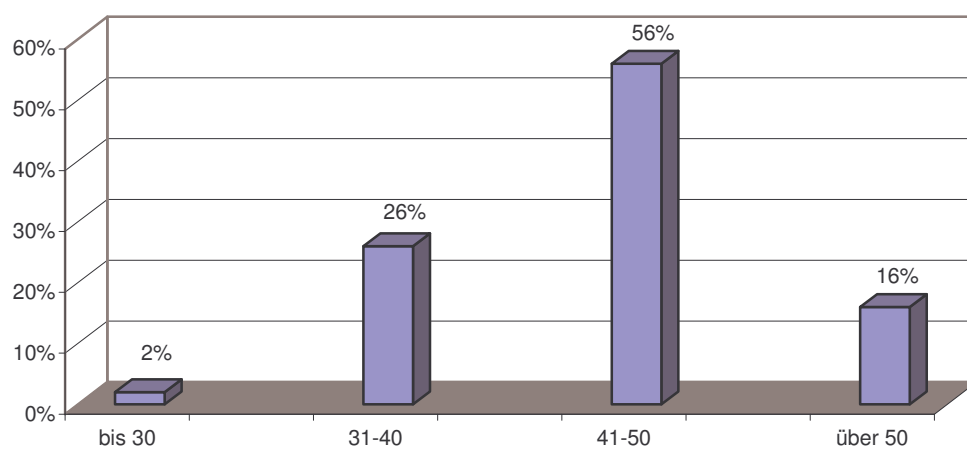
Die Dauer der Schulungsmaßnahmen soll 1 bis 2 Tage betragen (48 %)

## Zusammenfassung:

Die Befragten sind zu . . .



. . . deren durchschnittliches Alter

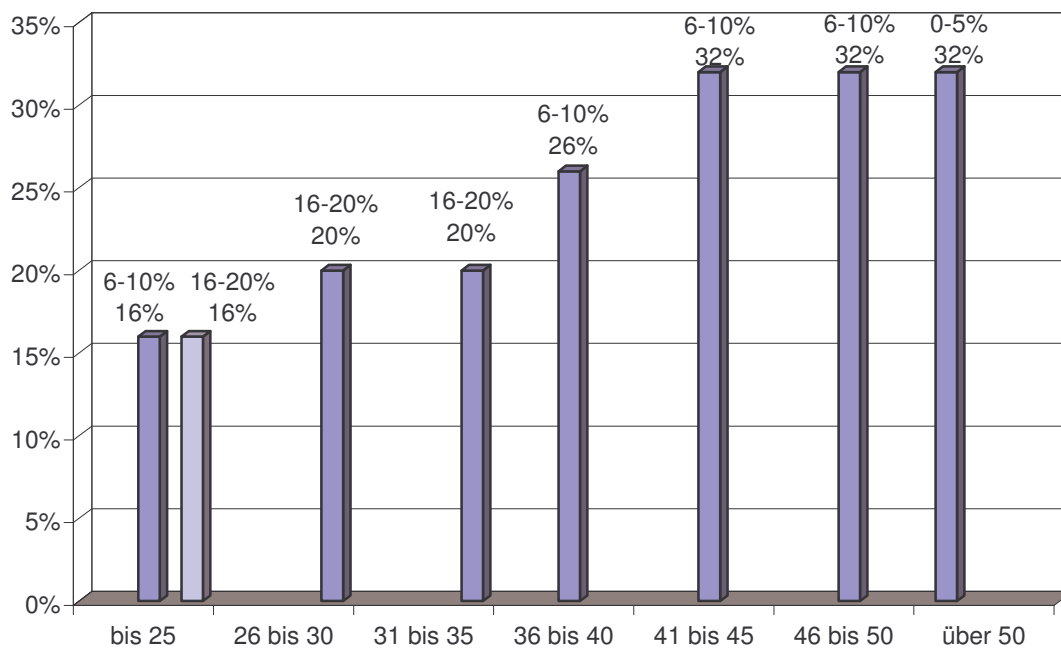


## Zusammenfassung:

Altersstruktur der Nutzer

Welche Altersgruppe ist prozentual wie vertreten?

Angaben jeweils höchster Wert in Prozent



(Beispiel zum Diagramm: Über 50 Jahre (32%) sind 0-5% der Nutzer)

(Bis 25 Jahre zwei gleichhohe Nennungen)

36 % der Befragten gaben an, dass ihre Kundschaft aus Frauen zu 60 % und zu 40 % aus Männern besteht

40 % der Befragten gaben an, dass ihre Kundschaft aus Frauen zu 70 % und zu 30 % aus Männern besteht